

# PRECIFICAÇÃO DE OPÇÕES

The image shows a screenshot of a financial terminal interface. The top section displays a table of option contracts for the asset PETR4. The columns include 'Ativo', 'PEX', 'Vencimen', 'DUT', 'DCR', 'VOL', and 'Preço/100'. The data rows are:

Ativo	PEX	Vencimen	DUT	DCR	VOL	Preço/100
PETR4	7,00	19/10/2015	8	13	68,21%	0,20
PETR4	8,00	19/10/2015	8	13	80,00%	0,10
PETR4	9,00	19/10/2015	8	13	68,21%	0,10

The bottom section of the terminal shows a table for 'por Ativo' with columns: 'Ativo', 'Adjacente', 'PEX', 'Moeda', 'Tam. Contr', 'Un. Contrat', 'Un. Contrat', 'Un. Contrat', 'Un. Contrat', 'Un. Contrat'. The data rows are:

Ativo	Adjacente	PEX	Moeda	Tam. Contr	Un. Contrat	Un. Contrat	Un. Contrat	Un. Contrat	Un. Contrat
PETR4	PETR4	7,00	BRL	1	1	1,00	1,00	1,00	1,00
PETR4	PETR4	8,00	BRL	1	1	1,00	1,00	1,00	1,00
PETR4	PETR4	9,00	BRL	1	1	1,00	1,00	1,00	1,00

At the bottom right, there is a 'Valor Final' field with the value '3,00'.

OTIMIZE SUAS OPERAÇÕES NO **MERCADO DE OPÇÕES**, SIMULANDO CENÁRIOS E ESTRATÉGIAS, COM A FERRAMENTA DE **PRECIFICAÇÃO DE OPÇÕES** INTEGRADA AO SEU TERMINAL BROADCAST PARA **DECISÕES DE INVESTIMENTOS** MAIS INTELIGENTES.

A ferramenta de precificação de opções contempla ativos locais e internacionais, com visão multi leg, exibindo todas as informações que você precisa para elaborar estratégias consolidadas em única tela.

- **Bolsas: Bovespa, BM&F, ICE US, CBOT, ICE Europe, CME e Euronext.**
- **Metodologias de cálculo utilizadas: Black and Scholes, Black e árvore binomial.**

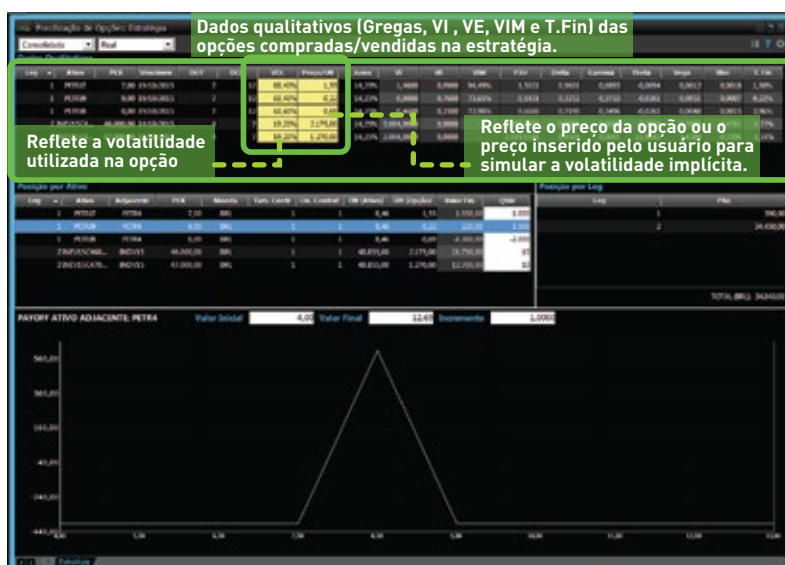
# ADICIONE LEGS DA ESTRATÉGIA ALVO USANDO A TELA DE CONFIGURAÇÃO



- Selecione a fonte, o tipo da opção, o ativo adjacente, o vencimento, o tipo de volatilidade e a taxa de juros para cada leg
- Volatilidades disponíveis:
  - Histórica do ativo adjacente
  - Fixa
  - Intrínseca

## INFORMAÇÕES DETALHADAS DE CADA VENCIMENTO

- Todas as opções de compra (call) e venda (put)
- Fluxo de caixa e gráfico de Payoff da estratégia selecionada
- Alteração da volatilidade para cada opção individualmente
- Indicadores qualitativos e quantitativos (Valor Intrínseco, Valor Extrínseco, Preço Justo, Delta, Gamma, Theta, Vega, Rho e Taxa de Financiamento)



## SUAS ESTRATÉGIAS EM ÚNICA TELA

- Altere a moeda alvo
- Qualquer alteração no campo VOL ou Preço/ult na tela consolidada atualizará a leg referente ao ativo
- Acione o gráfico de Payoff do ativo adjacente selecionando "Posição por Ativo"